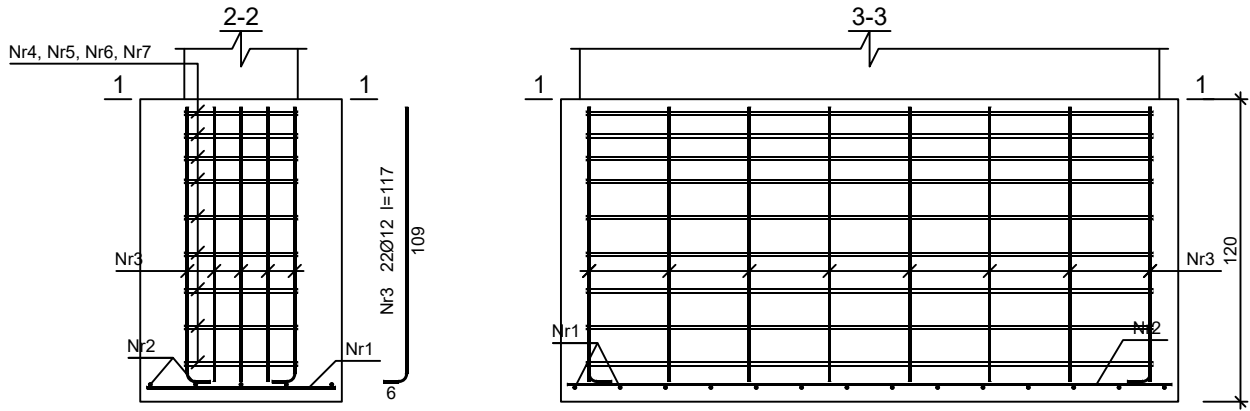
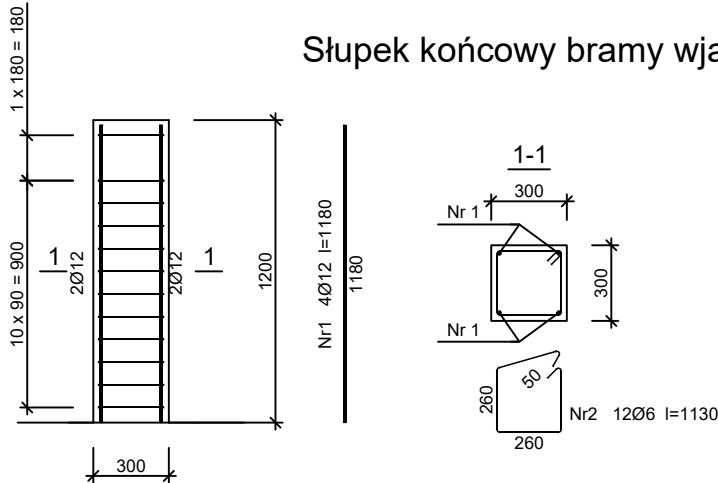


Fundament pod napęd bramy przesuwnej



Słupek końcowy bramy wjazdowej



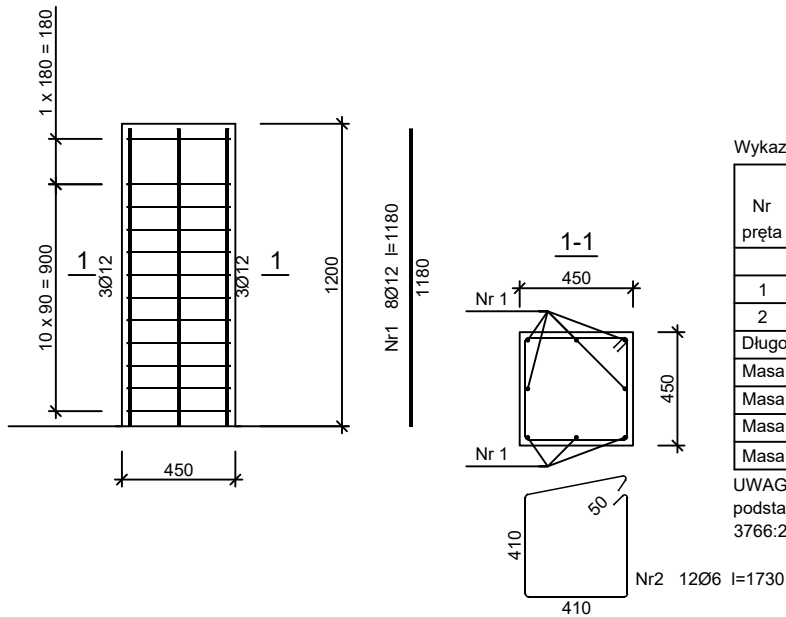
Beton	B25 (C20/25)
Stal	RB500
	St0S-b
Otulina	c _{nom} =15+5=20 mm

Wykaz zbrojenia

Nr pręta	Średnica [mm]	Długość [mm]	Liczba [szt.]	Długość całkowita [m]		
				St0S-b	34GS	
				Ø6	Ø12	
dla jednego słupa						
1	12	1180	4		4,72	
2	6	1130	12	13,56		
Długość całkowita wg średnic				[m]	13,6	4,8
Masa 1mb pręta				[kg/mb]	0,222	0,888
Masa prętów wg średnic				[kg]	3,0	4,3
Masa prętów wg gatunków stali				[kg]	3,0	4,3
Masa całkowita				[kg]	8	

UWAGA: Długość pręta jest długością obliczoną na podstawie wymiarów w osi pręta (metoda B wg PN-EN ISO 3766:2006)

Słupek ogrodzeniowy

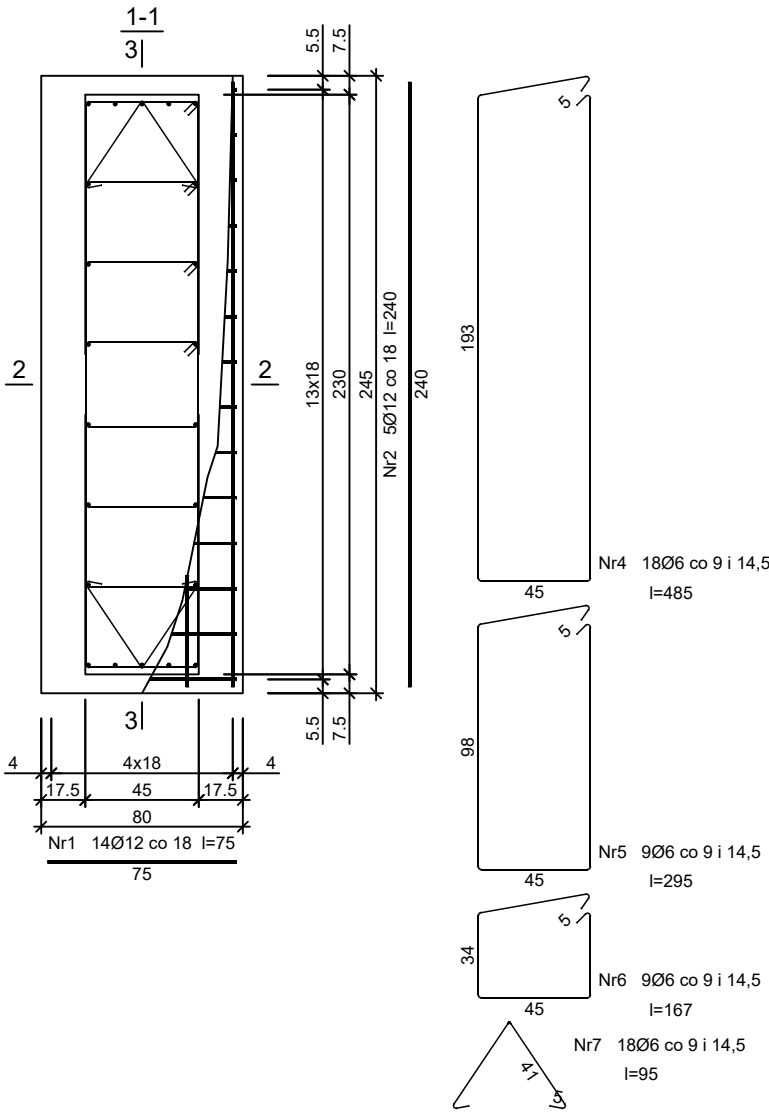


Beton	B25 (C20/25)
Stal	RB500
	St0S-b
Otulina	c _{nom} =15+5=20 mm

Wykaz zbrojenia

Nr pręta	Średnica [mm]	Długość [mm]	Liczba [szt.]	Długość całkowita [m]	
				St0S-b	34GS
				Ø6	Ø12
dla jednego słupa					
1	12	1180	8		9,44
2	6	1730	12	20,76	
Długość całkowita wg średnic				[m]	20,8
Masa 1mb pręta				[kg/mb]	0,222
Masa prętów wg średnic				[kg]	4,6
Masa prętów wg gatunków stali				[kg]	4,6
Masa całkowita				[kg]	13

UWAGA: Długość pręta jest długością obliczoną na podstawie wymiarów w osi pręta (metoda B wg PN-EN ISO 3766:2006)



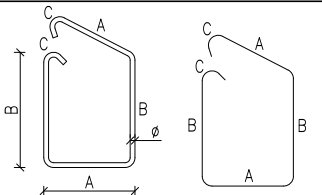
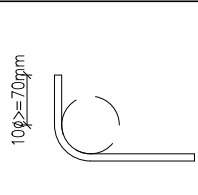
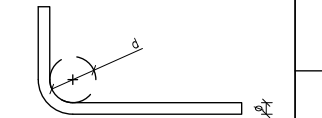
Beton	B25 (C20/25)
Stal	RB500
	St0S-b
Otulina dolna	c _{nom} =50 mm
Otulina boczna	c _{nom} =25 mm

Wykaz zbrojenia

Nr pręta	Średnica [mm]	Długość [cm]	Liczba [szt.]	Długość całkowita [m]		
				St0S-b	RB500	
Ø6						Ø12
dla jednej stopy						
1	12	75	14			10,50
2	12	240	5			12,00
3	12	117	22			25,74
4	6	485	18	87,30		
5	6	295	9	26,55		
6	6	167	9	15,03		
7	6	95	18	17,10		
Długość całkowita wg średnic				[m]	146,0	48,3
Masa 1mb pręta				[kg/mb]	0,222	0,888
Masa prętów wg średnic				[kg]	32,4	42,9
Masa prętów wg gatunków stali				[kg]	32,4	42,9
Masa całkowita				[kg]	76	

UWAGA: Długość pręta jest długością obliczoną na podstawie wymiarów w osi pręta (metoda B wg PN-EN ISO 3766:2006)

UWAGI:
1. WSZYSTKIE WYMIARY NALEŻY SPRAWDZIĆ NA BUDOWIE
2. W PRZYPADKU NIEJASNOŚCI KONTAKTOWAĆ SIĘ Z NADZOREM AUTORSKIM CELEM ROZWIĄZANIA WĄTPLIWOŚCI LUB WPROWADZENIA WŁAŚCIWEGO ROZWIĄZANIA
3. WSZYSTKIE POŁĄCZENIA DYLAACYJNE USZCZELNIAĆ ZGODNIE Z PW ARCHITEKTURY.
4. RYSUNEK ROZPATRYWAĆ ŁĄCZNIE Z RYSUNKAMI ARCHITEKTURY ORAZ RYS. POZOSTAŁYCH BRANŻ. W PRZYPADKU NIEZGODNOŚCI NALEŻY KONTAKTOWAĆ SIĘ Z PROJEKTANTEM.

ZASADA WYMIAROWANIA I GIĘCIA STRZEMIEN		
STRZEMIENIA	GABARYT	SZCZEGÓŁ ZAGIĘCIA HAKA
WYMIAR "A"; "B"; "C" – DŁUGOŚĆ ZEWNĘTRZNA RAMIENIA STRZEMIENIA		
		
MINIMALNA ŚREDNICA GIĘCIA wg PN-EN 1992-1-1:2008		
SZCZEGÓŁ ZAGIĘCIA PRĘTA		MINIMALNA ŚREDNICA WEWNĘTRZNA
ŚREDNICA PRĘTA		
		$\phi \leq 16 \text{ mm}$
		$\phi > 16 \text{ mm}$

Funkcja i specjalność	Imię i nazwisko	Numer uprawnień	Podpis	
Projektant architekt	mgr inż. arch. Marcin Ciszewski	20/99		
Sprawdzający architekt	mgr inż. arch. Rafał Ciszewski	276/94		
Projektant konstrukcji	inż. Grzegorz Sikora	SLK/4234/POOK/12		
Sprawdzający konstrukcji	mgr inż. Łukasz Leszczyński	SLK/4233/POOK/12		
Opracowanie	mgr inż. Paweł Chorabik inż. Anna Talaga			
Kategoria obiektu budowlanego: Kat. bud. obiektu XVI, VIII		Faza projektu: Projekt techniczny	Numer projektu: 58/2022	Wersja: 2.00
Przedmiot opracowania: Zmiana sposobu użytkowania budynku usługowego wraz z termomodernizacją i przebudową oraz niezbędną infrastrukturą techniczną w ramach zadania pn. "Adaptacja poprzez przebudowę i termomodernizację budynku na remizę strażacką dla potrzeb OSP Niegowa"			Autor: BIURO PROJEKTOWE PROFI ul. Pułaskiego 7/408 42-300 Myszków tel: +48 606-851-507 tel: +48 664-476-586 tel: +48 34-315-75-71 www.profilmyszkow.com	
Adres inwestycji: obrob: 0013 Niegowa jedn. ewid.: 2400903_2 Niegowa działki nr ewid.: 1884/4, 1885/4				
Inwestor: Gmina Niegowa ul. Sobieskiego 1 42-320 Niegowa			Skala: 1:30	Data: 11.05.22
Nazwa rysunku: Schemat zbrojenia elementów żelbetonowych - pod ogrodzenie			Numer rysunku: PT_K_16	